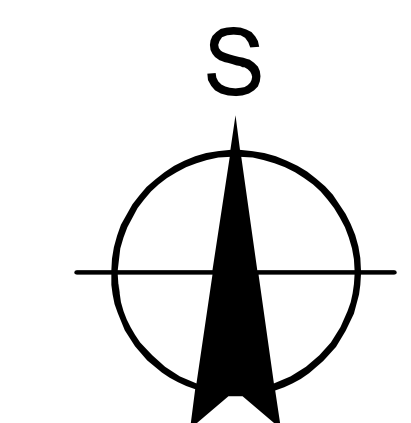


ÚZEMNÍ PLÁN TISOVÁ

A2a) Výkres základního členění území



1 : 5 000



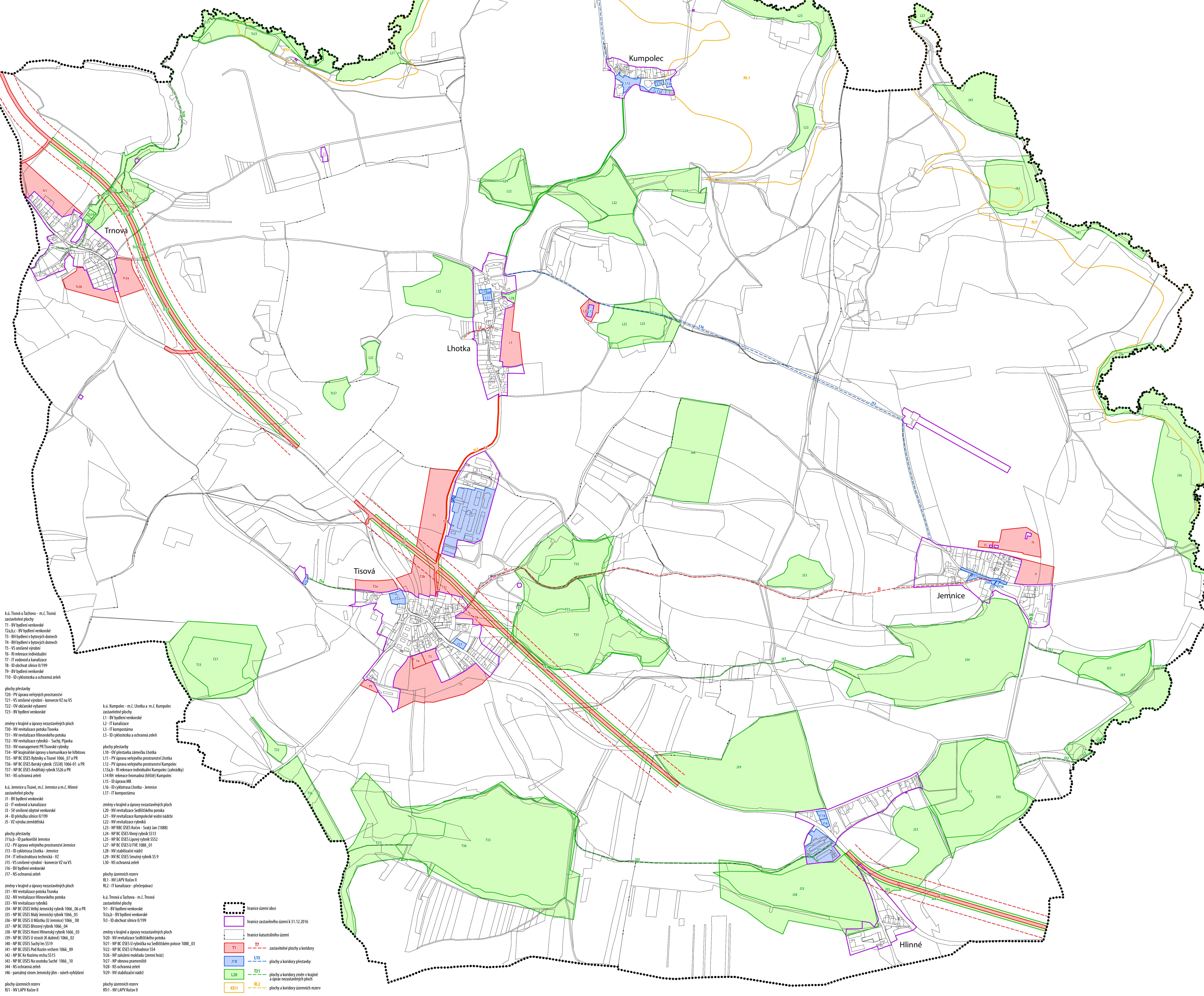
Akce "Územní plán Tisová" byla spolufinancována z Programu stabilizace a obnovy venkova Plzeňského kraje 2017

Záznam o účelnosti

a) Označení správního orgánu, který územní plán vydal:
Zastupitelstvo Obce Tisová

b) Datum nabytí účinnosti:

c) Údaje o oprávněné úřední osobě pořizovatel:
MUDr. Tachov, odbor výstavby a územního plánování
Jméno a příjmení: Ing. František Svoboda
Funkce: vedoucí odboru výstavby a územního plánování
Podpis:
Otok úředního razítka:



k.ú. Tisová u Tachova - m.č. Tisová
zastavěné plochy
T1 - BV bydlení venkovské
T2a,b,c - BV bydlení venkovské
T3 - BV bydlení venkovské
T4 - BV bydlení venkovské
T5 - VS smíšené výhledové
T6 - R1 rekreace individuální
T7 - IT vodováha kanalizace
T8 - ID obchvat silnice II/199
T9 - BV bydlení venkovské
T10 - ID cyklotrasy a ochranná zeleň

plochy přestavby
T20 - PV úprava veřejných prostranství
T21 - VS smíšené výhledové - konvence VZ na VS
T22 - OV občanské vybavení
T23 - BV bydlení venkovské

změny v krajině a úpravy nezasťavených ploch
T30 - NV revitalizace potoka Tisovka
T31 - NV revitalizace Hlivozského potoka
T32 - NV revitalizace rybníků - Suchý Píjávka
T33 - NV management PR Tisovské rybníky
T34 - NP krajinná úprava a komunikace ke hubbovu
T35 - NP BC ÚSES Rybníky u Tisov 1066_07 a PR
T36 - NP BC ÚSES Boský rybník (ÚSES) 1066_01 a PR
T37 - NP BC ÚSES Andělský rybník 5526 a PR
T41 - NS ochranná zeleň

k.ú. Jemnice u Tisov, m.č. Jemnice a m.č. Hlinné
zastavěné plochy
J1 - BV bydlení venkovské
J2 - IT vodováha kanalizace
J3 - VS smíšené obytné venkovské
J4 - ID plošková silnice II/199
J5 - VZ výroba zemědělská

plochy přestavby
J1a,b - ID parkoviště Jemnice
J1c - NP BC ÚSES zastavěné prostranství Jemnice
J1d - ID cyklotrasy Hlhotka - Jemnice
J1e - IT infrastruktura technická - VZ
J1f - VS smíšené výhledové - konvence VZ na VS
J1g - BV bydlení venkovské
J1h - NS ochranná zeleň

změny v krajině a úpravy nezasťavených ploch
J31 - NV revitalizace potoka Tisovka
J32 - NV revitalizace Hlivozského potoka
J33 - NV revitalizace rybníků
J34 - NP BC ÚSES Malý Jemnický rybník 1066_06 a PR
J35 - NP BC ÚSES Malý Jemnický rybník 1066_05
J36 - NP BC ÚSES U Mlýnsku (U Jemnice) 1066_08
J37 - NP BC ÚSES Brezový rybník 1066_04
J38 - NP BC ÚSES Horní Hlivozský rybník 1666_03
J39 - NP BC ÚSES U strání (K dubině) 1066_02
J40 - NP BC ÚSES Suchý les 5519
J41 - NP BC ÚSES Pod Koziem vrchem 1066_09
J42 - NP BC Ke Kozím vrchům 5515
J43 - NP BC ÚSES Na soustavě Suché 1066_10
J44 - NS ochranná zeleň
J45 - památkový území Jemnický jilm - návrh vyhlášení

plochy územních rezerv
R11 - NV LAPV Kozlův I

k.ú. Kumpolec - m.č. Lhotka a m.č. Kumpolec
zastavěné plochy
L1 - BV bydlení venkovské
L2 - IT kanalizace
L3 - IT kompostárna
L5 - ID cyklotrasy a ochranná zeleň

plochy přestavby
L10 - OV přestavba zámečku Lhotka
L11 - PV úprava veřejného prostranství Lhotka
L12 - PV úprava veřejného prostranství Kumpolec
L13a,b - R1 rekreace individuální Kumpolec (zahradky)
L14 R1 rekreace hromadná (hřiště) Kumpolec
L15 - úprava MK
L16 - ID cyklotrasy Lhotka - Jemnice
L17 - IT kompostárna

změny v krajině a úpravy nezasťavených ploch
L20 - NV revitalizace Sedliškého potoka
L21 - NV revitalizace Kumpolecké vodní nádrže
L22 - NV revitalizace rybníků
L23 - NP RBC ÚSES Kozlův - Svratý Jan (1088)
L24 - NP BC ÚSES Vinový rybník 5513
L25 - NP BC ÚSES Úprava rybník 5522
L27 - NP BC ÚSES U PVR 1086_01
L28 - NV stabilizační nádrž
L29 - NP BC ÚSES Smutný rybník 5519
L30 - NS ochranná zeleň

plochy územních rezerv
R11 - NV LAPV Kozlův I

	hranice území obce
	hranice zastavěného území 31.12.2016
	hranice zastavěného území
	zastavěné plochy a koridory
	plochy koridorů přestavby
	plochy koridorů zeleně v krajině a úpravy nezasťavených ploch
	plochy koridorů územních rezerv