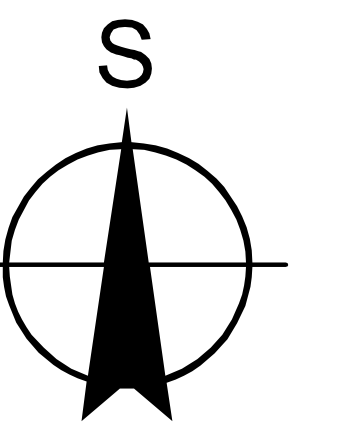


# ODŮVODNĚNÍ ÚP TISOVÁ

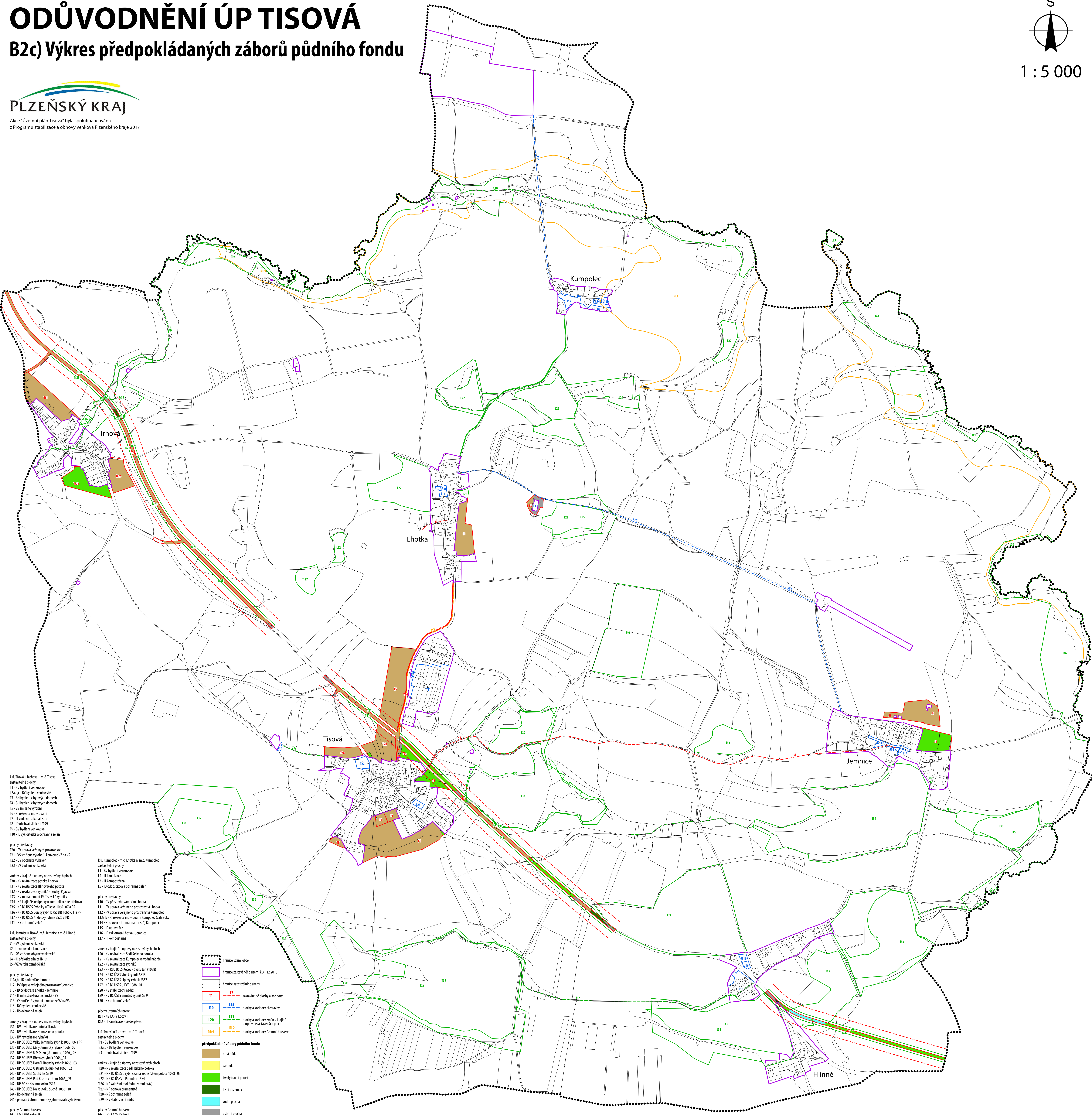
## B2c) Výkres předpokládaných záborů půdního fondu



1 : 5 000



Akce "Územní plán Tisová" byla spolufinancována z Programu stabilizace a obnovy venkova Plzeňského kraje 2017



- k.ú. Tisová u Tachova - m.č. Tisová
- T1 - BV bydlení venkovské
- T2a,b,c - BV bydlení venkovské
- T3 - BV bydlení v bytových domech
- T4 - BV bydlení v bytových domech
- T5 - VS smíšené využití
- T6 - RI rekreace individuální
- T7 - IT vodní nádrž
- T8 - ID obchvat silnice II/199
- T9 - BV bydlení venkovské
- T10 - ID cyklostezka a ochranná zezeň
- plachy přestavby
- T20 - IP úprava veřejných prostranství
- T21 - VS smíšené využití - konvence VZ na VS
- T22 - OV občanské vybavení
- T23 - BV bydlení venkovské
- změny v krajině a úpravy nezasazovaných ploch
- T30 - NV revitalizace potoka Tisovka
- T31 - NV revitalizace Hlinovského potoka
- T32 - NV revitalizace rybníků - Suchý Píjávka
- T33 - NV management PR Tisovské rybníky
- T34 - NP krajinná úprava u komunikace ke hubbovu
- T35 - NP BC ÚSES Rybníky u Tisové 1066\_07 a PR
- T36 - NP BC ÚSES Borský rybník (CS38) 1066\_01 a PR
- T37 - NP BC ÚSES Andělský rybník SS26 a PR
- T41 - NS ochranná zezeň
- k.ú. Jemnice u Tisové, m.č. Jemnice a m.č. Hlinné
- zastavěné plochy
- J1 - BV bydlení venkovské
- J2 - IT vodní nádrž
- J3 - VS smíšené obytné venkovské
- J4 - ID plocha silnice II/199
- J5 - VZ výsadba zemědělská
- plachy přestavby
- J1a,b - ID parkoviště Jemnice
- J1c - IP úprava veřejného prostranství Jemnice
- J1d - ID cyklostezka Lhotka - Jemnice
- J1e - IT infrastruktura technická - VZ
- J1f - VS smíšené využití - konvence VZ na VS
- J1g - BV bydlení venkovské
- J1h - NS ochranná zezeň
- plachy územních rezerv
- RI - NV LAPV Kočov I
- RI2 - IT kanalizace - přeložková
- k.ú. Tisová u Tachova - m.č. Tisová
- zastavěné plochy
- T1 - BV bydlení venkovské
- T2a,b - BV bydlení venkovské
- T3 - ID obchvat silnice II/199
- změny v krajině a úpravy nezasazovaných ploch
- L20 - NV revitalizace Sedlišského potoka
- L21 - NV revitalizace Kumpolecké vodní nádrže
- L22 - NV revitalizace rybníků
- L23 - NP RBC ÚSES Kočov - Světý Jan (1088)
- L24 - NP BC ÚSES Vinový rybník SS13
- L25 - NP BC ÚSES Lipový rybník SS52
- L27 - NP BC ÚSES U PVR 1066\_01
- L28 - NV stabilizační nádrž
- L29 - NP BC ÚSES Smetův rybník SS9
- L30 - NS ochranná zezeň
- plachy územních rezerv
- RI1 - NV LAPV Kočov II
- RI2 - IT kanalizace - přeložková
- k.ú. Tisová u Tachova - m.č. Tisová
- zastavěné plochy
- T1 - BV bydlení venkovské
- T2a,b - BV bydlení venkovské
- T3 - ID obchvat silnice II/199
- změny v krajině a úpravy nezasazovaných ploch
- L20 - NV revitalizace Sedlišského potoka
- L21 - NP BC ÚSES Úprava na Sedlišském potoce 1068\_03
- L22 - NP BC ÚSES Suchý les SS19
- L23 - NP BC ÚSES Pod vrchem 1066\_09
- L24 - NP BC ÚSES Na soustoku Suché 1066\_10
- L25 - NS ochranná zezeň
- L26 - památný strom Jemnický jilm - návrh vyhlášení
- plachy územních rezerv
- RI1 - NV LAPV Kočov II

**legenda**

- hranice území obce
- hranice zastavěného území k 31.12.2016
- hranice katastrálního území
- T1 - zastavěné plochy a koridory
- J10 - L15 - plochy a koridory přestavby
- L20 - T31 - plochy a koridory změn v krajině a úpravy nezasazovaných ploch
- RI1 - plochy a koridory územních rezerv
- orná půda
- zahrada
- trvalý travní porost
- lesní pozemek
- vodní plocha
- ostatní plocha