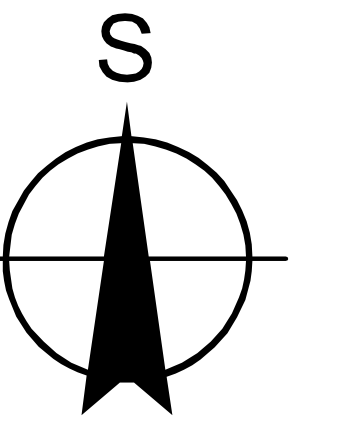


ODŮVODNĚNÍ ÚP TISOVÁ

Úplné znění po změně č. 1

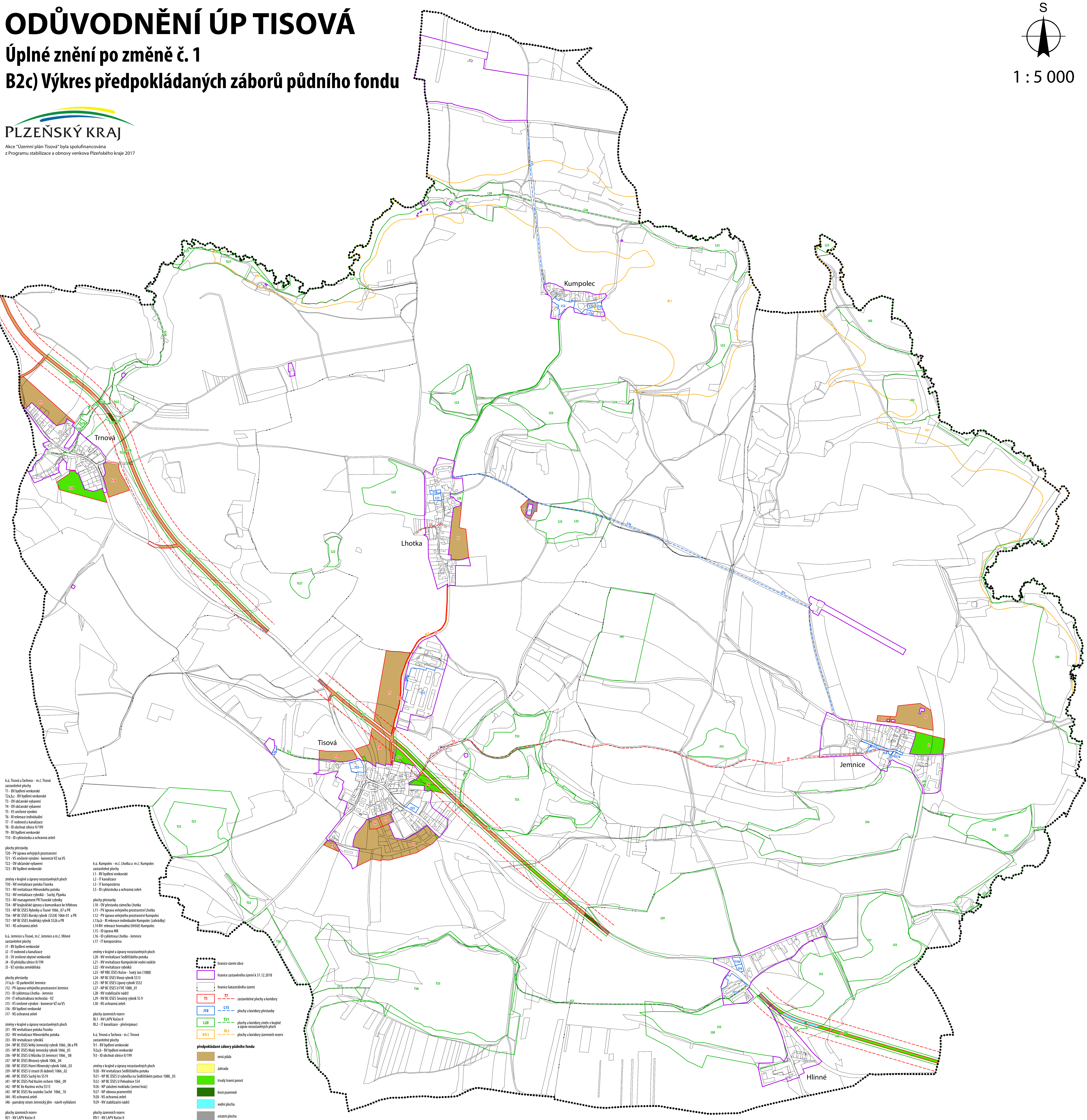
B2c) Výkres předpokládaných záborů půdního fondu



1 : 5 000



Plzeňský kraj
Akce "Územní plán Tisová" byla spolufinancována
z Programu stabilizace a obnovy venkova Plzeňského kraje 2017



k.ú. Tisová u Tachova - m.č. Tisová
zastavěné plochy
T1 - BV bydlení venkovské
T2a,b,c - BV bydlení venkovské
T3 - OV občanské vybavení
T4 - OV občanské vybavení
T5 - VS smíšené výrobní
T6 - RI rekreace individuální
T7 - IT vodní nádrž
T8 - ID obchvat silnice II/199
T9 - BV bydlení venkovské
T10 - ID cyklostezka a ochranná zeď

plochy přestavby
T20 - UP úprava veřejných prostranství
T21 - VS smíšené výrobní - konvence VZ na VS
T22 - OV občanské vybavení
T23 - BV bydlení venkovské

změny v krajině a úpravy nezasazovaných ploch
T30 - NV revitalizace potoka Tisovka
T31 - NV revitalizace Hilnovského potoka
T32 - NV revitalizace rybníků - Suchý Píjávka
T33 - NV management PR Tisovské rybníky
T34 - NP krajinná úprava u komunikace ke hubbovu
T35 - NP RC ÚSES Rybníky u Tisové 1066_07 a PR
T36 - NP RC ÚSES Rybníky (ÚSES) 1066_01 a PR
T37 - NP RC ÚSES Andělský rybník 5526 a PR
T41 - NS ochranná zeď

k.ú. Jemnice u Tisové, m.č. Jemnice a m.č. Hlinné
zastavěné plochy
J1 - BV bydlení venkovské
J3 - VS smíšené obytné venkovské
J4 - ID přeložka silnice II/199
J5 - VZ výroba zemědělská

plochy přestavby
J11a,b - ID parkoviště Jemnice
J12 - IT vodní nádrž prostranství Jemnice
J13 - ID cyklostezka Lhotka - Jemnice
J14 - IT infrastruktura technická - VZ
J15 - VS smíšené výrobní - konvence VZ na VS
J16 - BV bydlení venkovské
J17 - NS ochranná zeď

změny v krajině a úpravy nezasazovaných ploch
J31 - NV revitalizace potoka Tisovka
J32 - NV revitalizace Hilnovského potoka
J33 - NV revitalizace rybníků
J34 - NP RC ÚSES Malý Jemnický rybník 1066_06 a PR
J35 - NP RC ÚSES Malý Jemnický rybník 1066_05
J36 - NP RC ÚSES U Mlýnsku (Jemnice) 1066_08
J37 - NP RC ÚSES Brezový rybník 1066_04
J38 - NP RC ÚSES Horní Hilnenský rybník 1666_03
J39 - NP RC ÚSES U Strání (K dubině) 1066_02
J40 - NP RC ÚSES Suchý les 5519
J41 - NP RC ÚSES Pod Kozim větvem 1066_09
J42 - NP RC Ke Kozim větvem 5515
J43 - NP RC ÚSES Na soustoku Suché 1066_10
J44 - NS ochranná zeď
J45 - památný strom Jemnický jilm - návrh vyhlášení

plochy územních rezerv
R1 - NV LAPV Kozov II

k.ú. Kumpolec - m.č. Lhotka a m.č. Kumpolec
zastavěné plochy
L1 - BV bydlení venkovské
L2 - IT kompostárna
L3 - ID cyklostezka a ochranná zeď

plochy přestavby
L10 - OV přestavba zámečku Lhotka
L11 - UP úprava veřejného prostranství Lhotka
L12 - UP úprava veřejného prostranství Kumpolec
L13a,b - RI rekreace individuální Kumpolec (zahradky)
L14 RI rekreace hromadná (hřiště) Kumpolec
L15 - ID úprava MK
L16 - ID cyklostezka Lhotka - Jemnice
L17 - IT kompostárna

změny v krajině a úpravy nezasazovaných ploch
L20 - NV revitalizace Sedlišského potoka
L21 - NV revitalizace Kumpolecké vodní nádrže
L22 - NV revitalizace rybníků
L23 - NP RBC ÚSES Kozov - Svazá Jan (1088)
L24 - NP RC ÚSES Vinový rybník 5513
L25 - NP RC ÚSES Lipový rybník 552
L27 - NP RC ÚSES U PVR 1066_01
L28 - NV stabilizační nádrž
L29 - NP RC ÚSES Smutný rybník 559
L30 - NS ochranná zeď

plochy územních rezerv
R1 - NV LAPV Kozov I
R2 - IT kanalizace - přeložková

k.ú. Tisová u Tachova - m.č. Tisová
zastavěné plochy
T1 - BV bydlení venkovské
T2a,b - BV bydlení venkovské
T3 - ID obchvat silnice II/199

plochy územních rezerv
R11 - NV LAPV Kozov II

legenda

- hranice území obce
- hranice zastavěného území k 31.12.2018
- hranice katastrálního území
- T1 - zastavěné plochy a koridory
- J10 - plochy a koridory přestavby
- L20 - plochy a koridory změn v krajině a úpravy nezasazovaných ploch
- R11 - plochy a koridory územních rezerv
- omá půda
- zahrady
- trvalý travní porost
- lesní pozemek
- vodní plocha
- ostatní plocha

předpokládané zábery půdního fondu

- omá půda
- zahrady
- trvalý travní porost
- lesní pozemek
- vodní plocha
- ostatní plocha