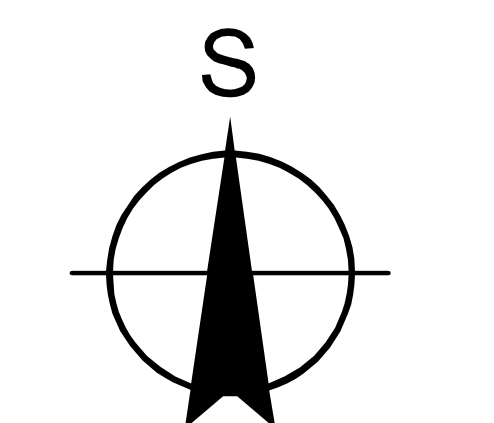


ÚZEMNÍ PLÁN TISOVÁ

Úplné znění po změně č. 1

A2d) Výkres veřejně prospěšných staveb a opatření



1 : 5 000

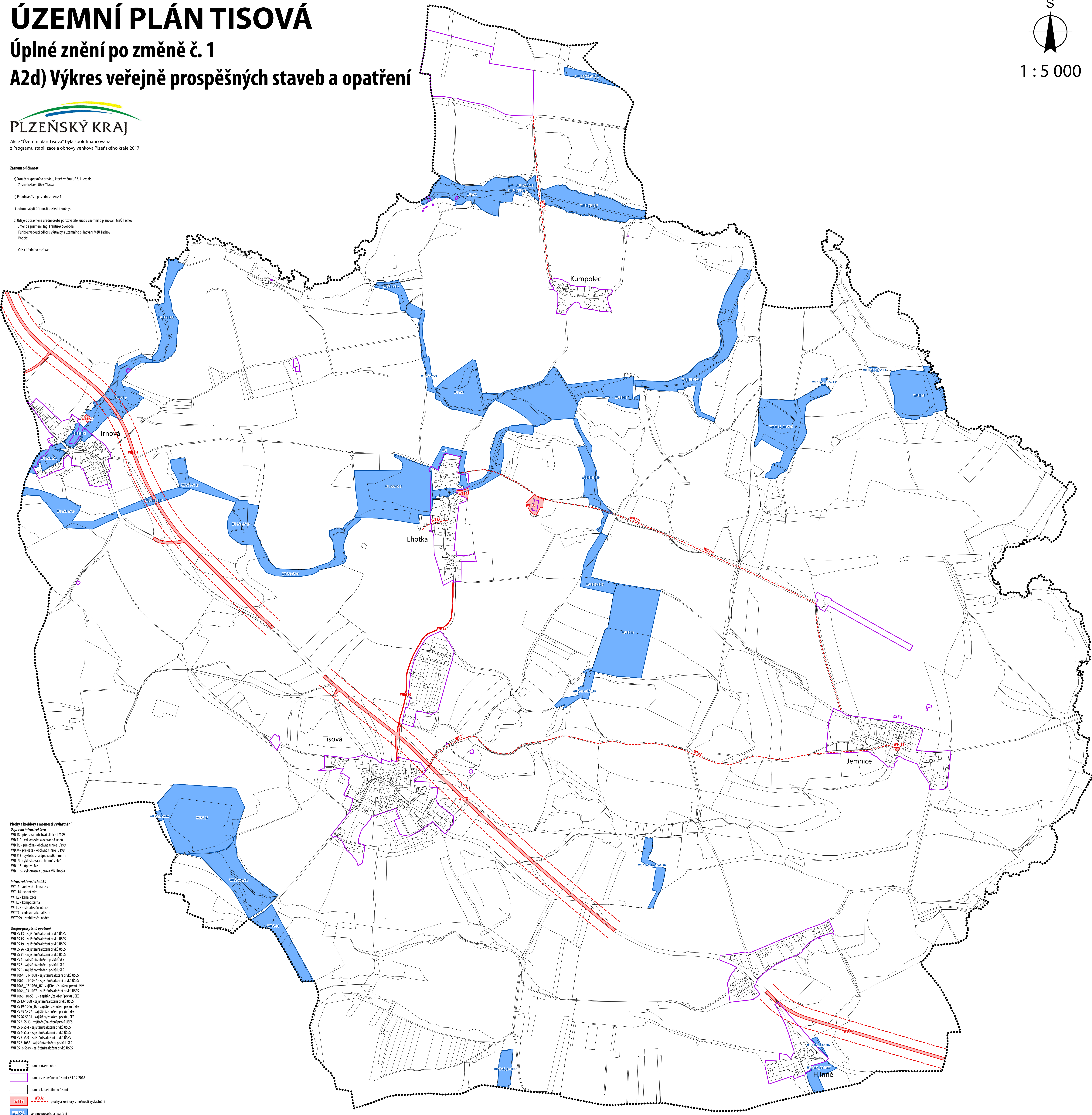


Plzeňský kraj

Akce "Územní plán Tisová" byla spolufinancována z Programu stabilizace a obnovy venkova Plzeňského kraje 2017

Záznam o účinnosti

- a) Označení správního orgánu, který změnu ÚP č. 1 vydal:
Zastupitelstvo Obce Tisová
- b) Pořadové číslo poslední změny: 1
- c) Datum nabytí účinnosti poslední změny:
- d) Údaje o opravěné úřední osobě pořizovatele, úřadu územního plánování MÚ Tachov:
Jméno a příjmení: Ing. František Svoboda
Funkce: vedoucí odboru výstavby a územního plánování MÚ Tachov
Podpis:
- Otisk úředního razítka:



Plochy a koridory s možností vyvlastnění

- Dopravní infrastruktura**
- WD 18 - přeložka - obchvat silnice II/199
- WD 19 - cyklostezka a ochranná zeď
- WD 23 - přeložka - obchvat silnice II/199
- WD 24 - přeložka - obchvat silnice II/199
- WD 103 - cyklostezka a oprava MK Jemnice
- WD 15 - cyklostezka a ochranná zeď
- WD 115 - oprava MK
- WD 116 - cyklostezka a oprava MK Lhotka

Infrastruktura technická

- WT 2 - vodovod a kanalizace
- WT 14 - vodní zdroj
- WT 12 - kanalizace
- WT 13 - kompostárna
- WT 18 - stabilizační nádrž
- WT 7 - vodovod a kanalizace
- WT 29 - stabilizační nádrž

Výběhové opatření

- WU SS 13 - zajištění/zalobení prvků ÚSES
- WU SS 15 - zajištění/zalobení prvků ÚSES
- WU SS 19 - zajištění/zalobení prvků ÚSES
- WU SS 26 - zajištění/zalobení prvků ÚSES
- WU SS 31 - zajištění/zalobení prvků ÚSES
- WU SS 4 - zajištění/zalobení prvků ÚSES
- WU SS 6 - zajištění/zalobení prvků ÚSES
- WU SS 9 - zajištění/zalobení prvků ÚSES
- WU 1064_01-1088 - zajištění/zalobení prvků ÚSES
- WU 1066_01-1087 - zajištění/zalobení prvků ÚSES
- WU 1066_02-1066_07 - zajištění/zalobení prvků ÚSES
- WU 1066_03-1087 - zajištění/zalobení prvků ÚSES
- WU 1066_10-SS 13 - zajištění/zalobení prvků ÚSES
- WU SS 13-1088 - zajištění/zalobení prvků ÚSES
- WU SS 18-1066_07 - zajištění/zalobení prvků ÚSES
- WU SS 25-SS 26 - zajištění/zalobení prvků ÚSES
- WU SS 26-SS 31 - zajištění/zalobení prvků ÚSES
- WU SS 3-SS 13 - zajištění/zalobení prvků ÚSES
- WU SS 3-SS 4 - zajištění/zalobení prvků ÚSES
- WU SS 4-SS 5 - zajištění/zalobení prvků ÚSES
- WU SS 5-SS 9 - zajištění/zalobení prvků ÚSES
- WU SS 6-1088 - zajištění/zalobení prvků ÚSES
- WU SS 13-SS 19 - zajištění/zalobení prvků ÚSES

- hranice území obce
- hranice zastavěného území k 31.12.2018
- hranice katastrálního území
- WT 78 - WT 2 - plochy a koridory s možností vyvlastnění
- WU SS 5 - veřejně prospěšná opatření